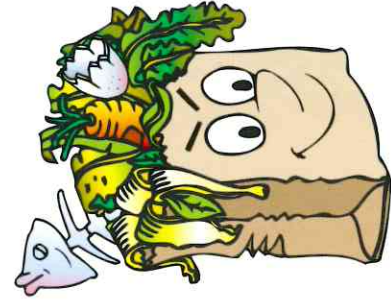
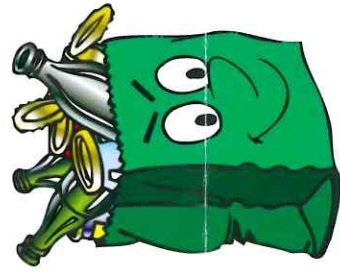
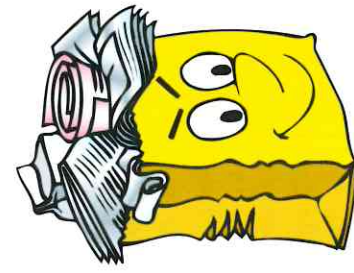




# IL CORRETTO CONFERIMENTO DEI RIFIUTI



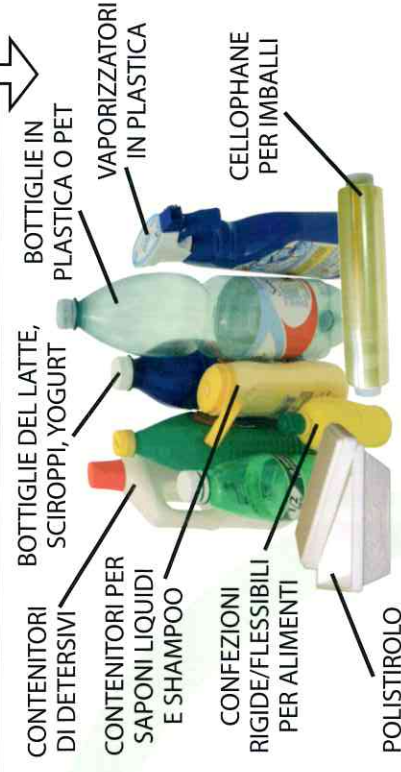
## LA CARTA

- **COSA:** solo ed esclusivamente materiale di origine cartacea, imballaggi in carta o cartone, giornali, riviste e tetrapack.
- **COME:** i cartoni devono essere piegati e ridotti di volume (il più possibile). La carta di piccole dimensione può essere imballata in sacchetti (anch'essi di carta). I giornali possono essere impilati e legati da uno spago.
- **COSA NON INSERIRE:** stoviglie di plastica, buste e sacchetti di plastica, materiali in vetro o in metallo, carta sporca di cibo o di altre sostanze (tipo cartone della pizza sporco).



## LA PLASTICA

- **COSA:** solo ed esclusivamente materiale di origine plastico, bottiglie, sacchetti di plastica, imballaggi tipo cellophane, polistirolo ecc.
- **COME:** i contenitori devono essere completamente vuoti e se necessario sciacquati, devono inoltre essere schiacciati e ridotti di volume il più possibile (quando possibile).
- **COSA NON INSERIRE:** stoviglie di plastica, arredi da giardino, manufatti in plastica, giocattoli, materiale elettrico ed elettronico, tubi per l'irrigazione.



## IL VETRO E LE LATTINE

- **COSA:** contenitori in vetro ed in alluminio, bottiglie, vasetti per marmellate, lattine per bibite e alimenti ecc.
- **COME:** prima di essere introdotti nei contenitori, gli involucri più sporchi (lattine di tonno ecc.), devono essere, almeno, sciacquati per evitare che il poco contenuto di frazione organica, al loro interno, vada in putrefazione.
- **COSA NON INSERIRE:** manufatti di ceramica, lastre di vetro (anche se rotte), materiali ferrosi (quali lastre o tondini di ferro).



## UMIDO ORGANICO

- **COSA:** esclusivamente rifiuti di natura organica, avanzi di cibo cotti, frutta e verdura avariata, piccole potature di piante da appartamento ecc.
- **COME:** i rifiuti devono essere inseriti nei bidoncini, esclusivamente, all'interno di sacchetti di materiale biodegradabile (distribuiti per obbligo di legge da tutti i negozi), oppure in sacchetti di carta.
- **COSA NON INSERIRE:** carne cruda, lettiere animali, stoviglie in materiale non biodegradabile, potature di siepi e piante da giardino, sacchetti di plastica.



## IL VERDE

- **COSA:** soltanto rifiuti di natura erbacea, sfalci e potature di alberi da giardino (con diametro inferiore ai 6 cm.), potature di siepi, erba ecc.
- **COME:** prima di essere introdotti nel "cassonetto" è bene che i rifiuti siano compattati il più possibile (soprattutto le ramaglie) in modo che non ci sia fuoriuscita di rifiuti dai contenitori.
- **COSA NON INSERIRE:** sezioni di tronchi di alberi, sacchi in plastica.



## R.S.U. (Rifiuti Solidi Urbani)

- **COSA:** rifiuto tal quale, tutti i materiali **NON RICICLABILI** quali stoviglie di plastica, piccoli manufatti di ceramica, sacchetti per alimenti con interno lucido, pannolini, piccoli giocattoli.
- **COSA NON INSERIRE:** rifiuti ingombranti, rifiuti elettrici ed elettronici, sostanze liquide, pile e batterie, farmaci scaduti e le altre frazioni da differenziare.



Non riempirmi, differenza di più

Non riempirmi, differenza di più